



# Röster om facket och jobbet 2011

*Det fackliga medlemskapet*





## ***Om undersökningen***

- 1988, 1993, 1998, 2002, 2006 och 2011
- 4500 intervjuer vintern 2010/2011
- Anställda 18-64 år
- SCBs AKU och fyra förbunds medlemsregister



# ***Frågor om fackligt medlemskap***

Facklig anslutning

Det fackliga medlemskapets värde

Skäl att inte vara med i facket

Har varit med i facket tidigare

Orsak till att lämna facket

Kan tänka sig att bli medlem i facket

Avgörande skäl att bli medlem

Medlemmar i a-kassan

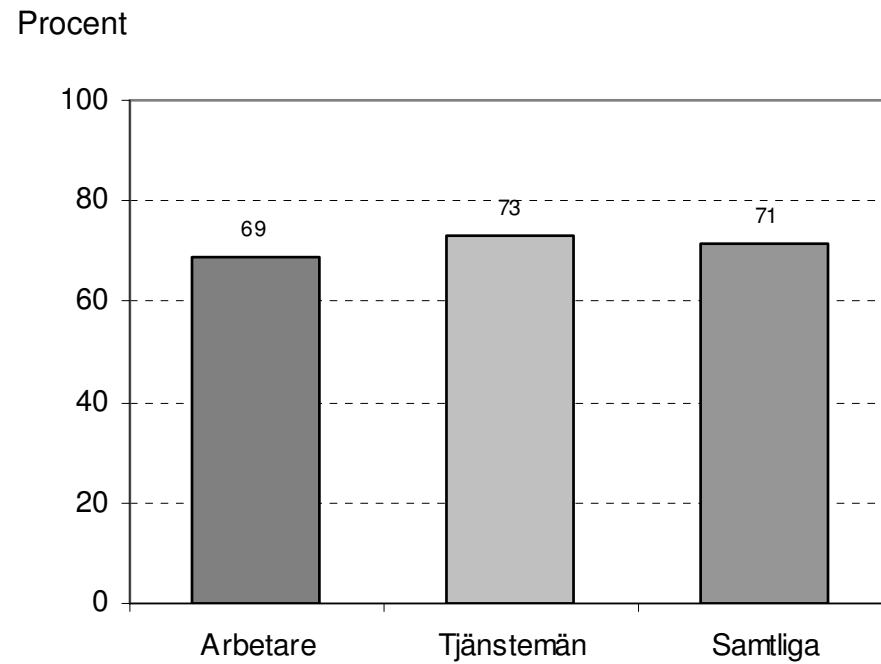
Skäl att inte vara med i a-kassan



---

## Facklig anslutning år 2011 (kv1)

---



— Diagram 1

---



## Facklig anslutning år 1990-2011 (kv1)

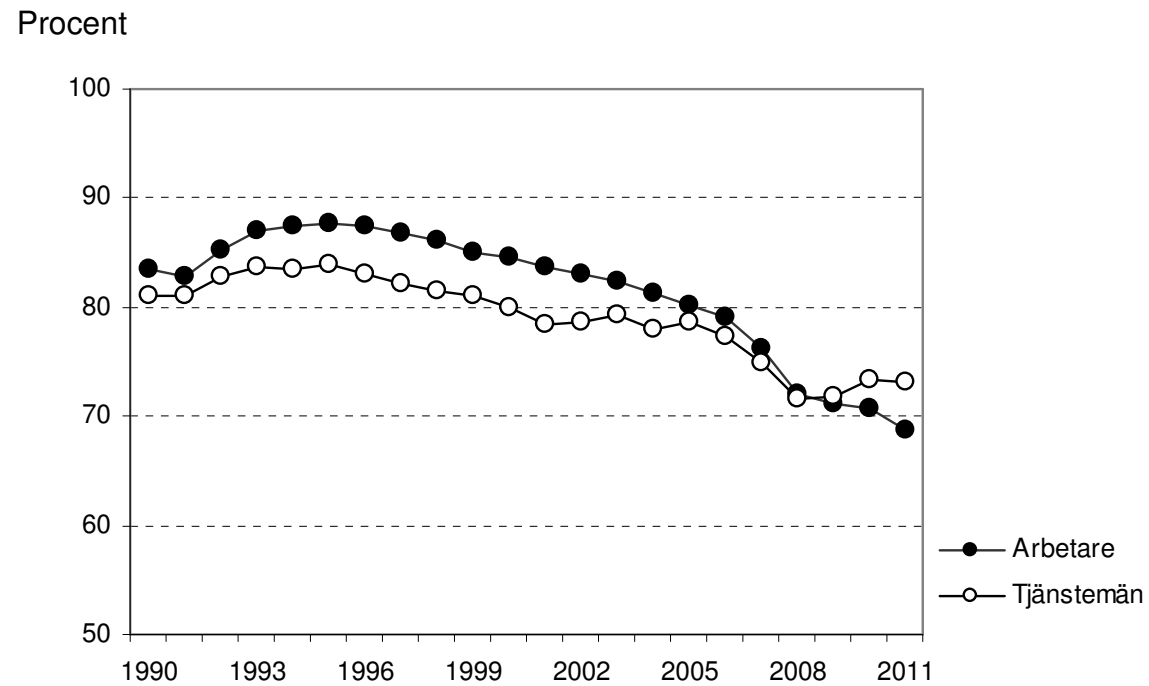


Diagram 2

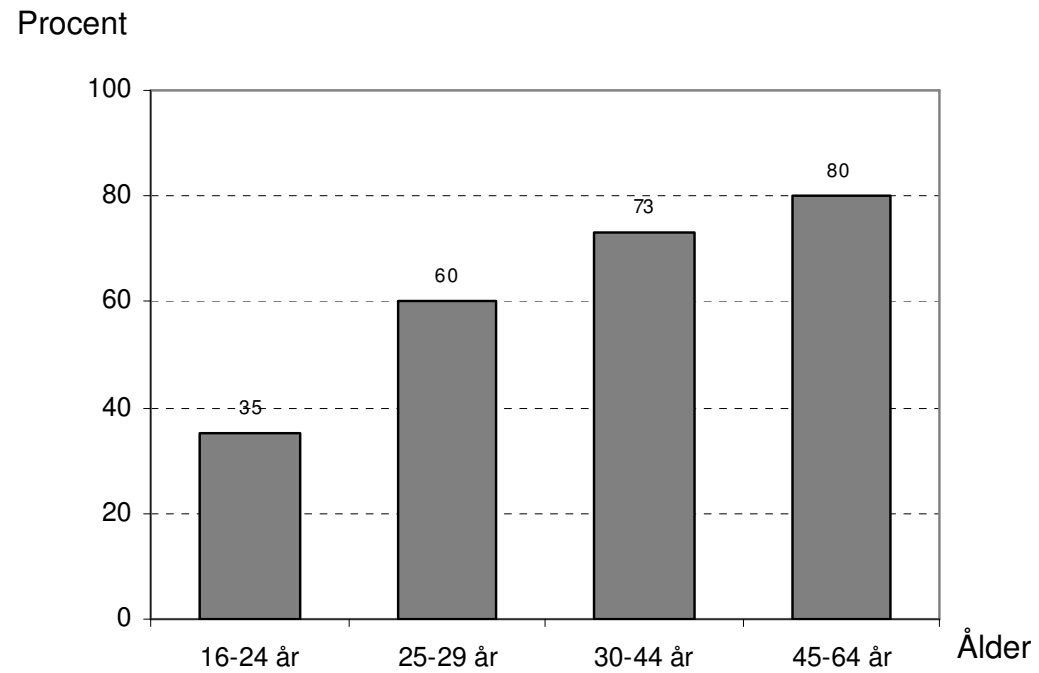


---

## Facklig anslutning år 2011 (kv1)

*Samtliga anställda*

---



---

Diagram 3



## Vad ger det fackliga medlemskapet *LO-medlemmar*

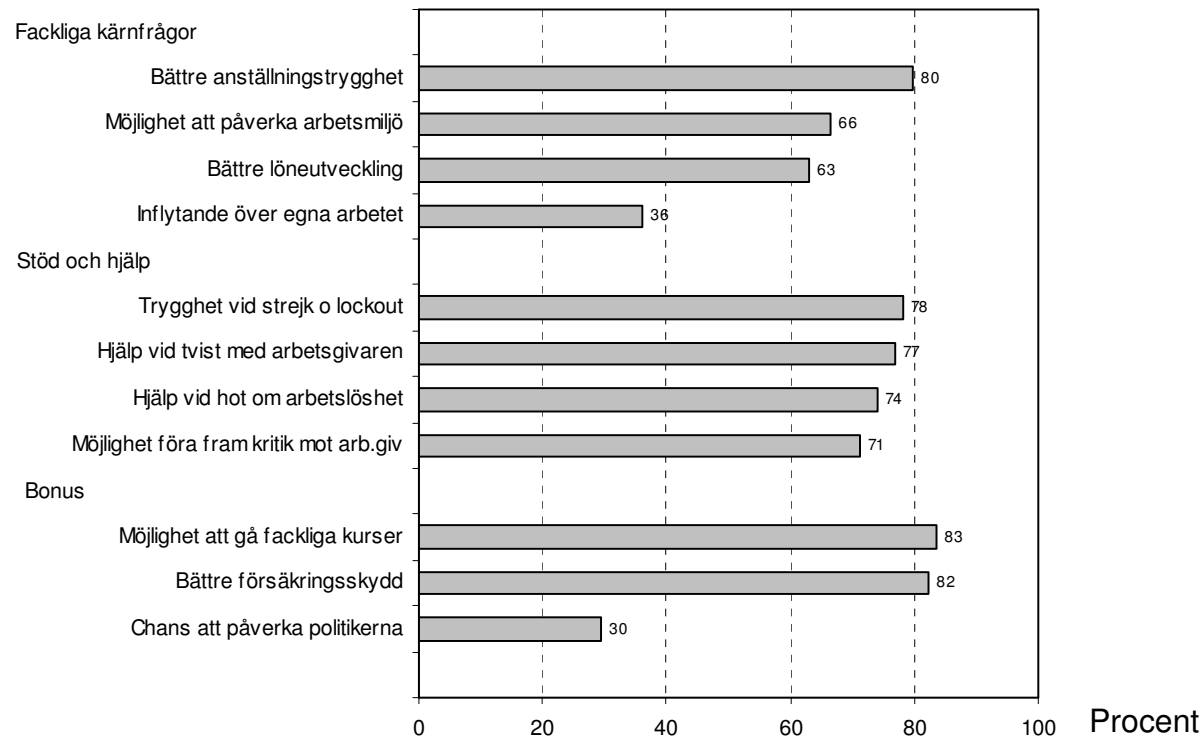


Diagram 4



## Vad ger det fackliga medlemskapet *LO-medlemmar*

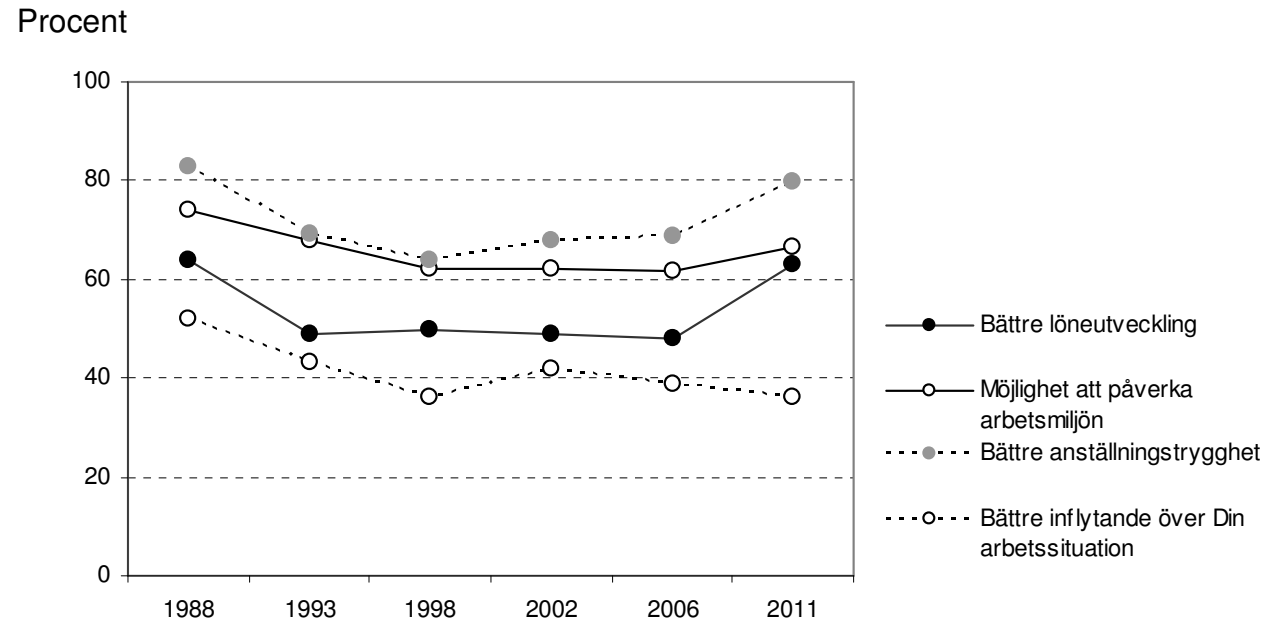


Diagram 5





## Skäl att inte vara medlem i facket *Ej fackligt anslutna arbetare*

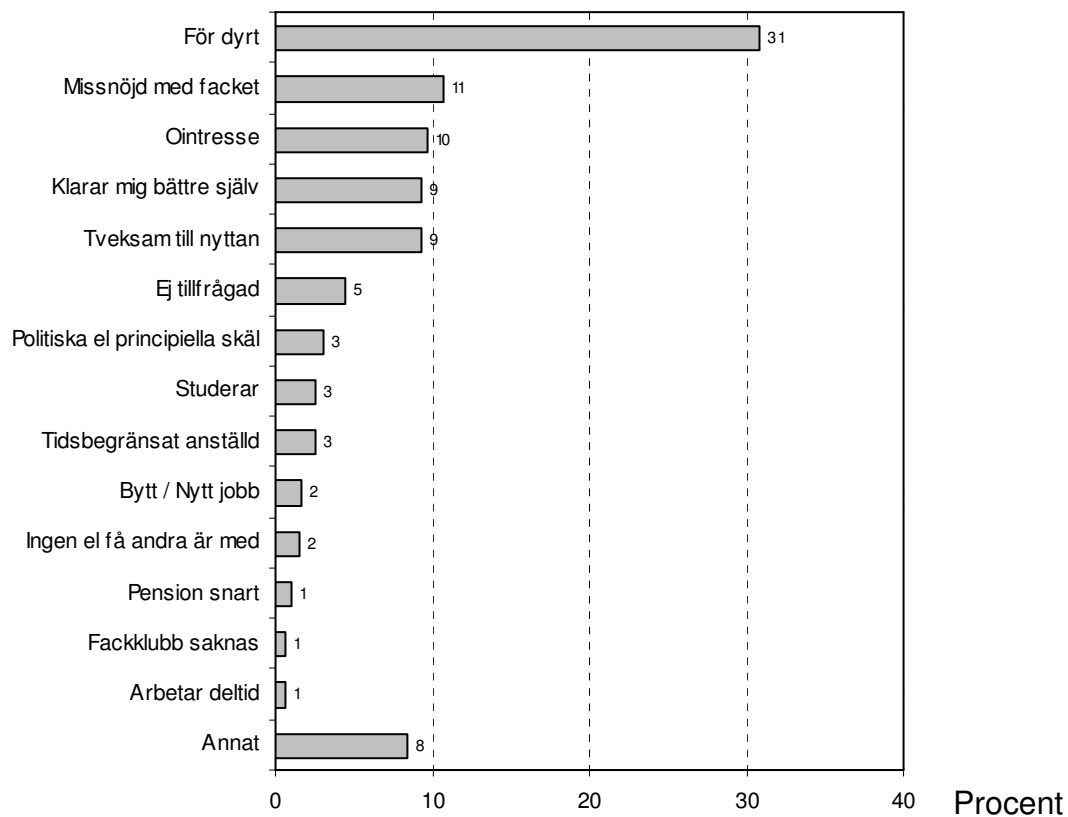


Diagram 6



## Skäl att inte vara medlem i facket *Ej fackligt anslutna arbetare efter ålder*

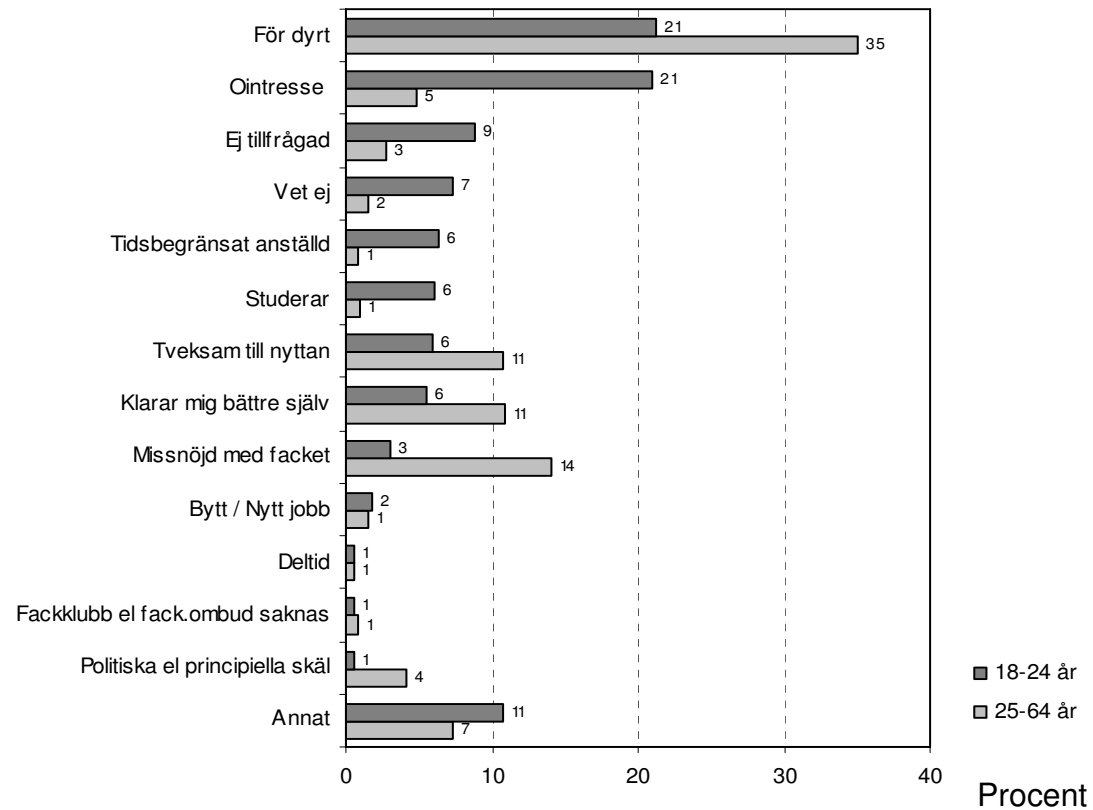


Diagram 7



## Skäl att inte vara medlem i facket år 2006 och 2011 *Ej fackligt anslutna arbetare*

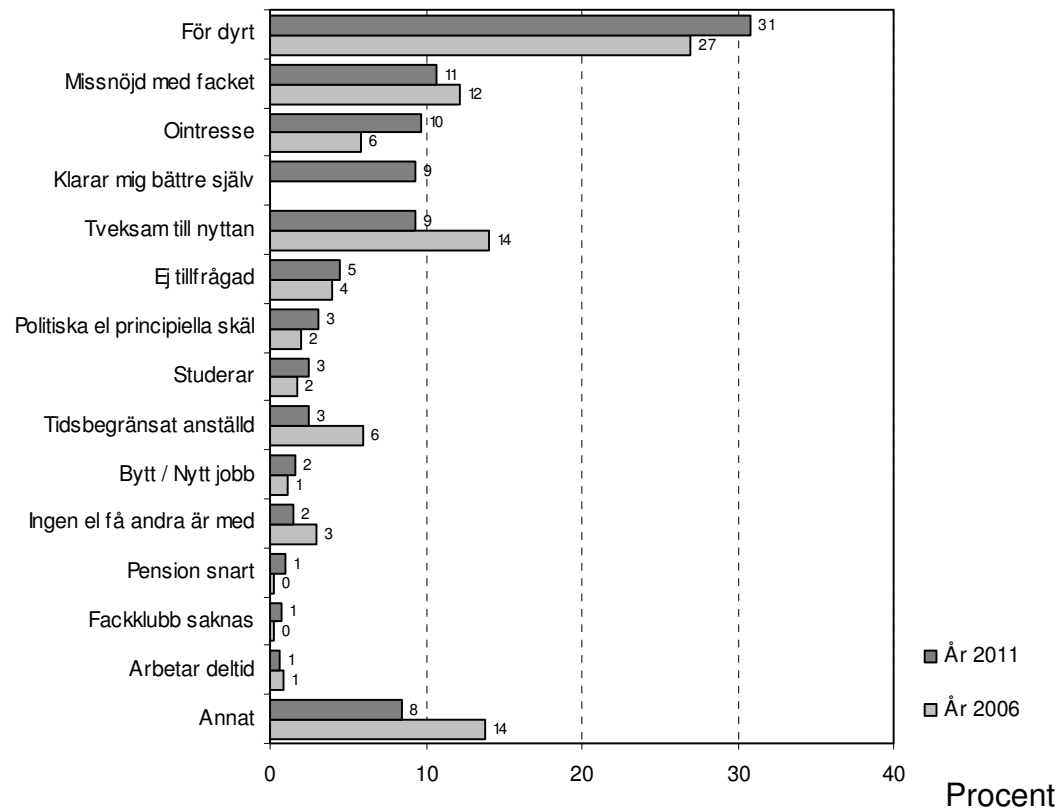


Diagram 8



## Har varit med i facket tidigare *Ej fackligt anslutna arbetare*

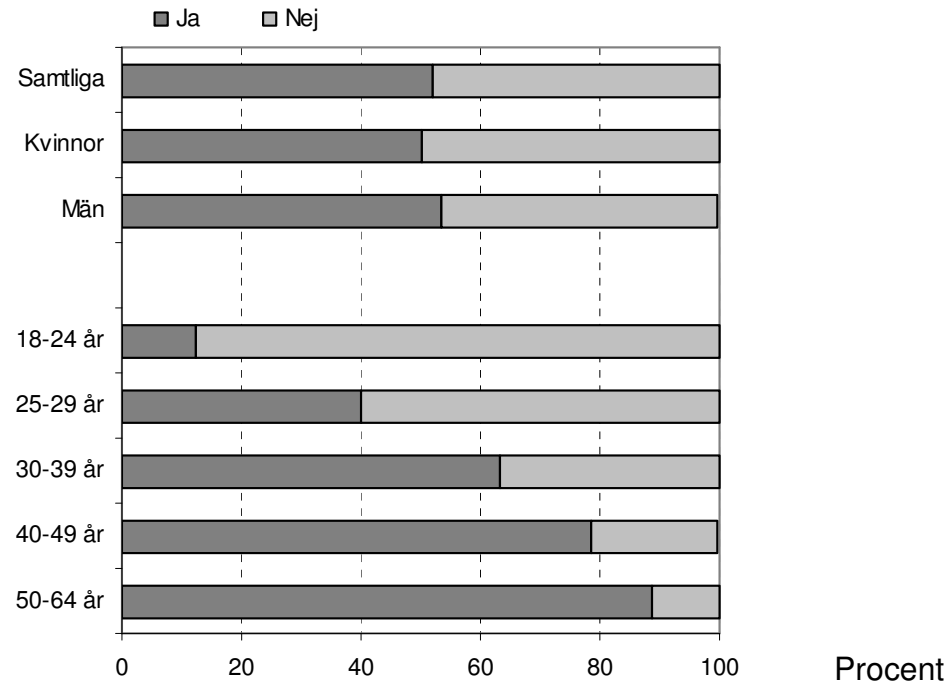


Diagram 9



## Varför lämnade du facket? *Ej fackligt anslutna arbetare*

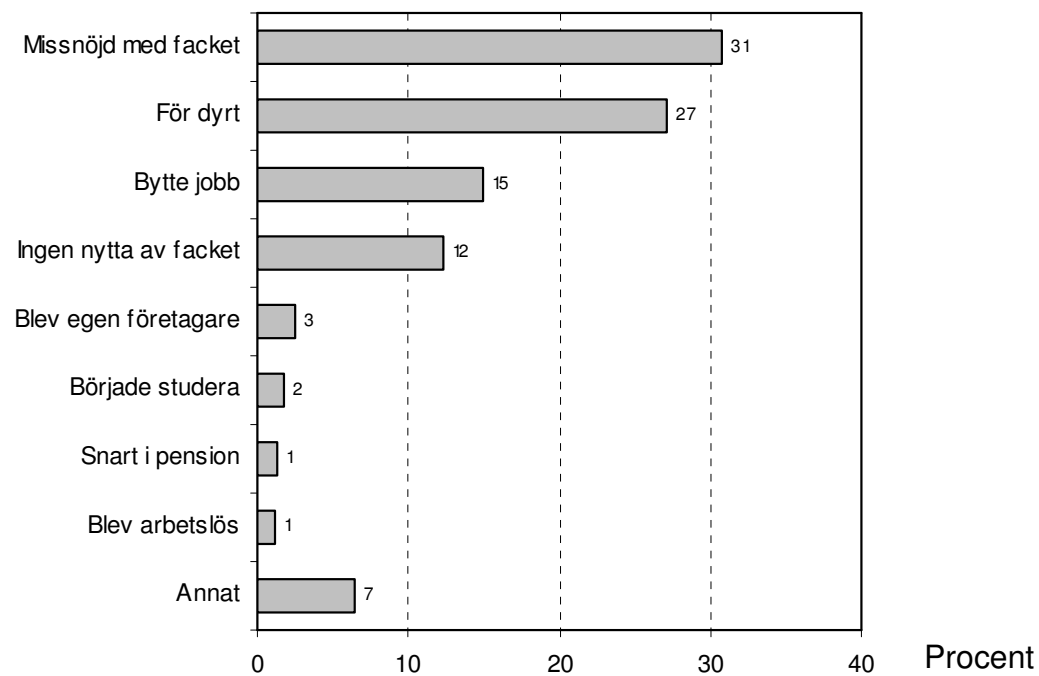


Diagram 10



## Varför lämnade du facket? År 2006 och 2011

*Ej fackligt anslutna arbetare*

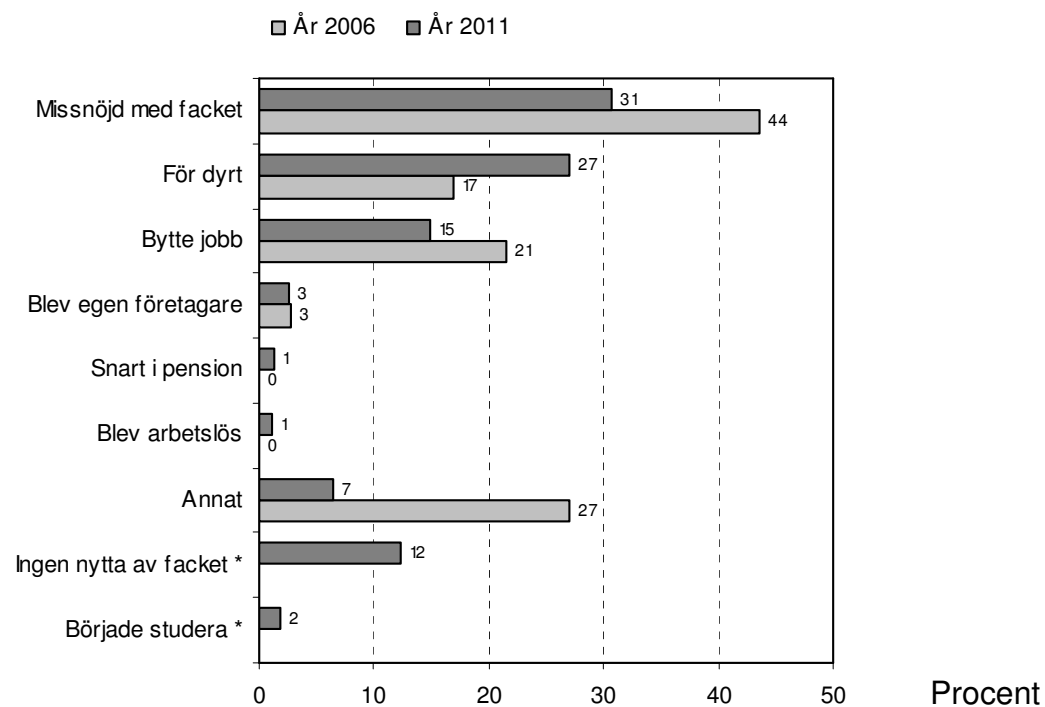


Diagram 11



## Kan tänka sig bli medlem i facket *Ej fackligt anslutna arbetare*

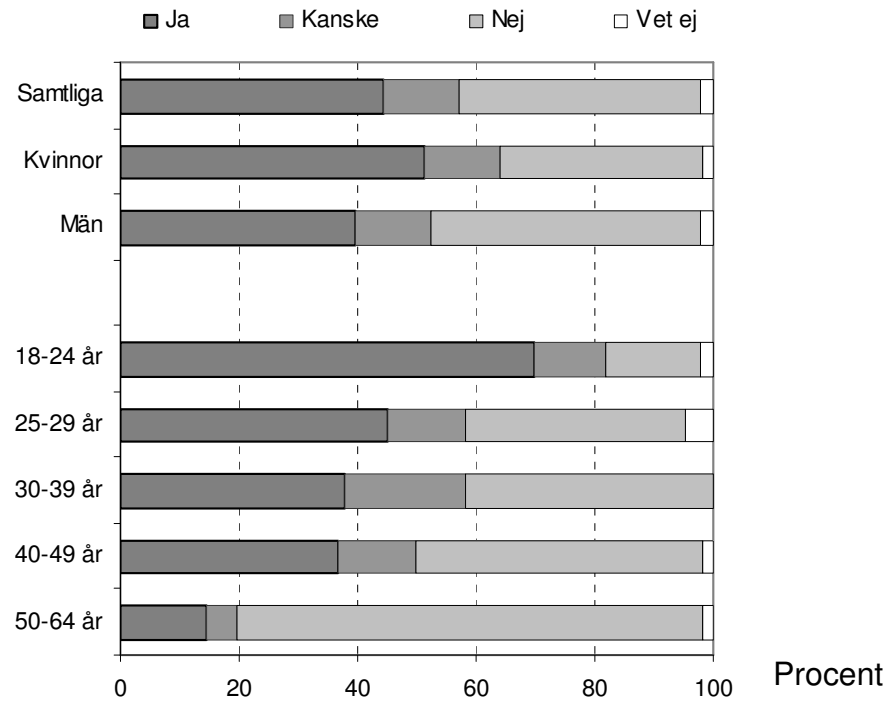


Diagram 12



## Kan tänka sig bli medlem i facket *Ej fackligt anslutna arbetare*

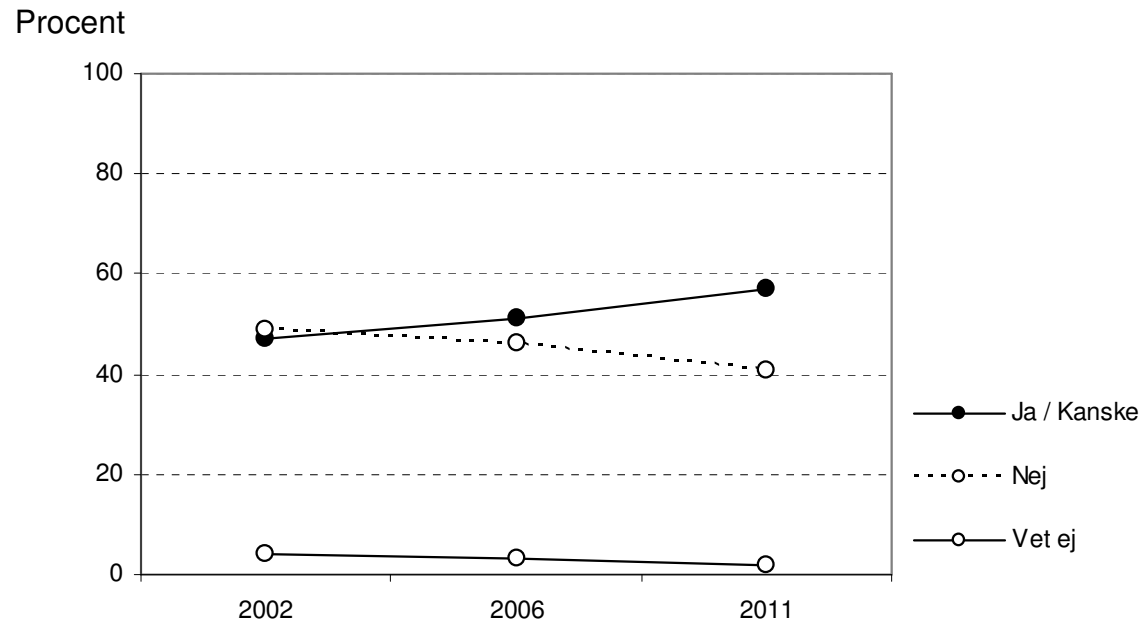


Diagram 13





## Skäl att bli medlem i facket *Ej fackligt anslutna arbetare*

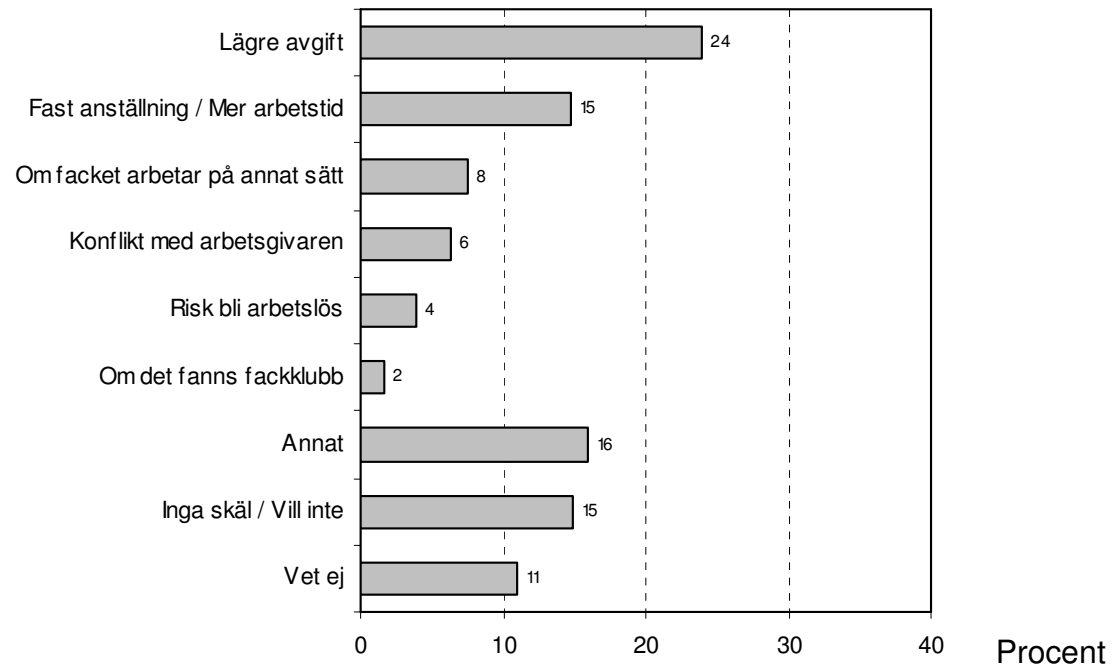


Diagram 14



## Skäl att bli medlem i facket

*Ej fackligt anslutna arbetare som svarat Ja/Kanske*

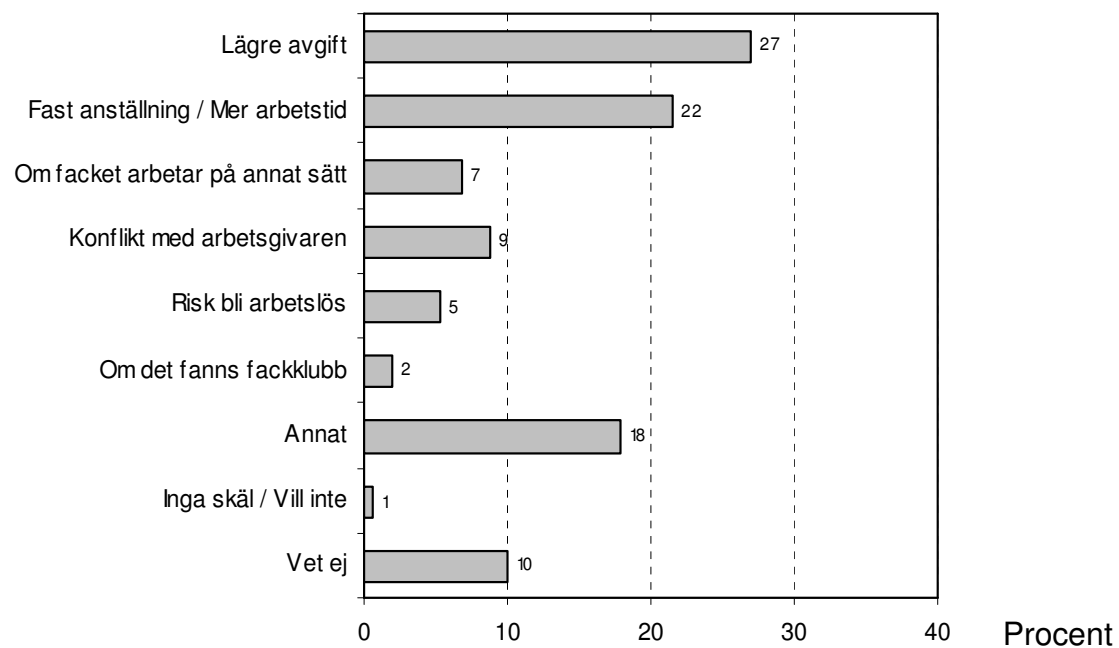


Diagram 15



## Medlem i a-kassan

Procent

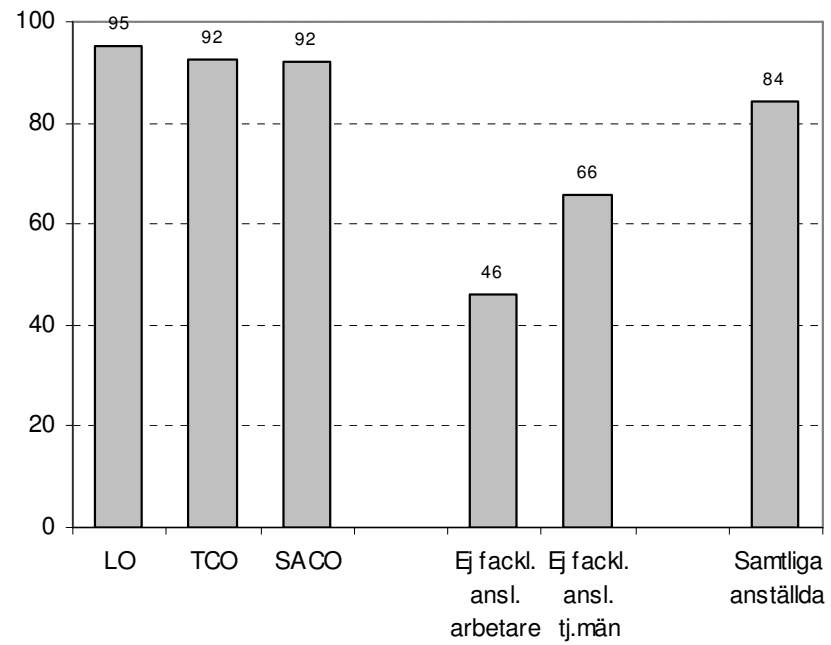


Diagram 16



## Skäl inte vara med i a-kassa *Arbetare*

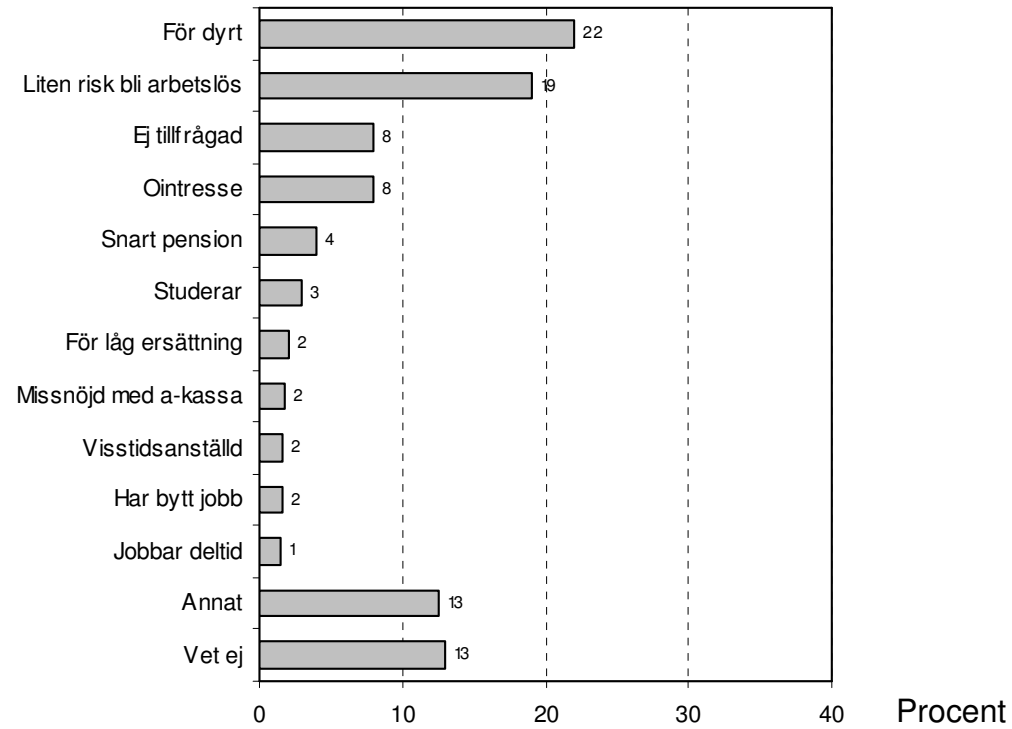


Diagram 17



## Skäl inte vara med i a-kassa *Tjänstemän*

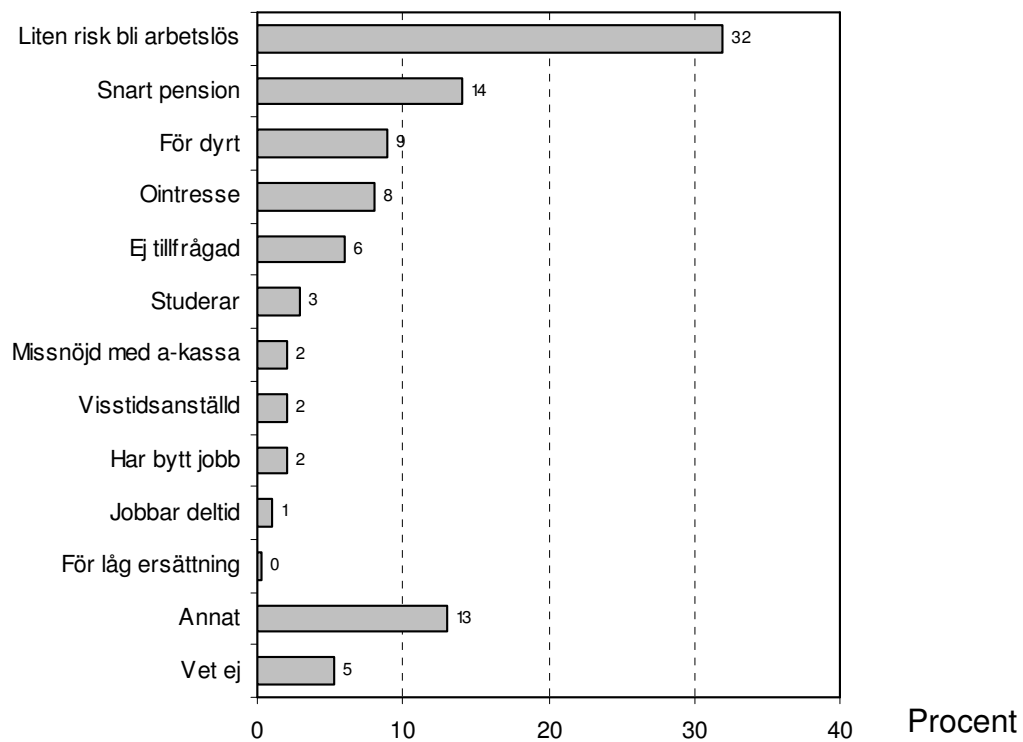


Diagram 18

